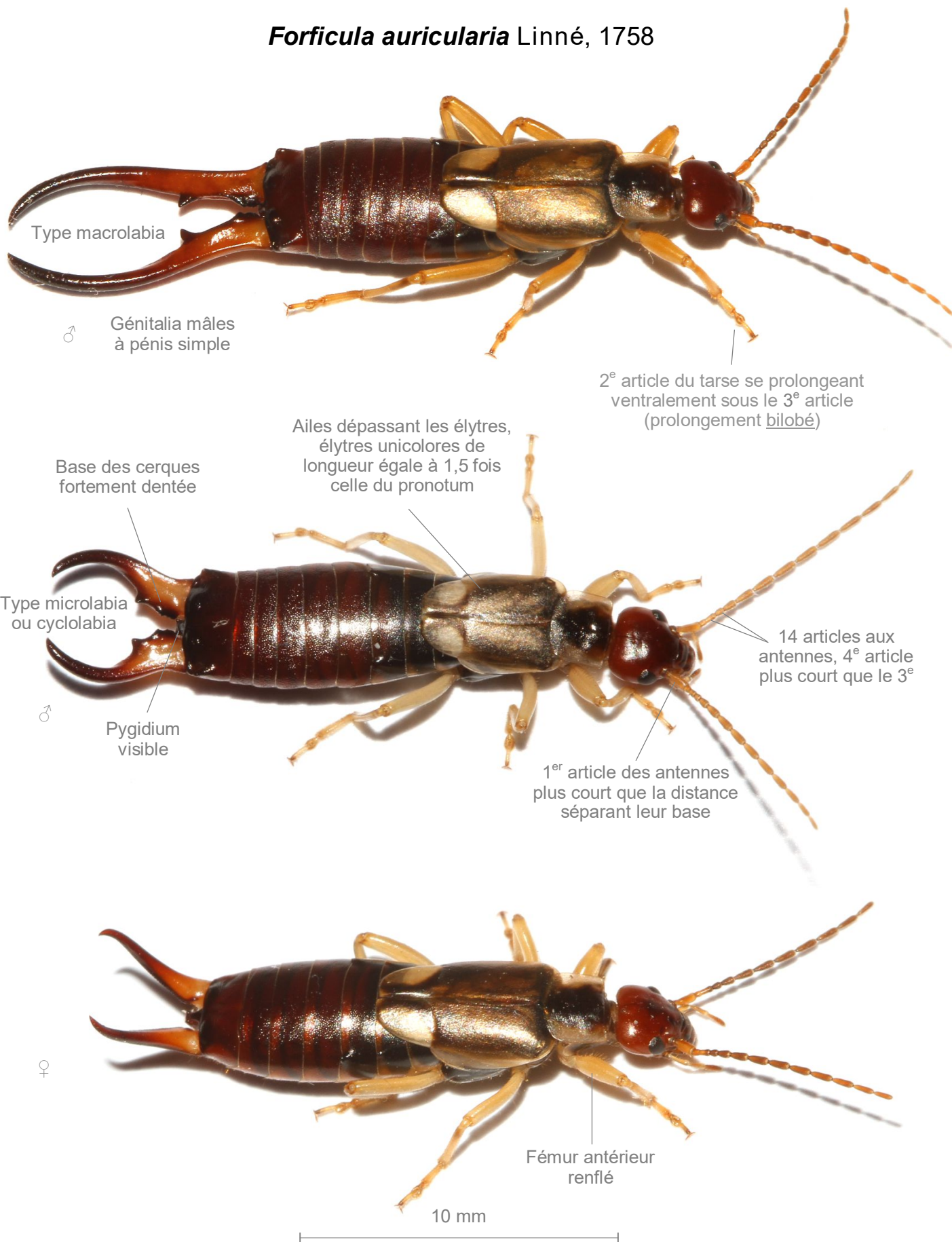


Règne : Animalia — Phylum : Arthropoda — Sous-Phylum : Hexapoda — Classe : insecta
 Ordre : Dermaptera — Famille : Forficulidae — Sous-famille : Forficulinae — Genre : *Forficula* Linné, 1758

Forficula auricularia Linné, 1758



Type macrolabia

♂ Génitalia mâles à pénis simple

2^e article du tarse se prolongeant ventralement sous le 3^e article (prolongement bilobé)

Ailes dépassant les élytres, élytres unicolores de longueur égale à 1,5 fois celle du pronotum

Base des cerques fortement dentée

Type microlabia ou cyclolabia

♂ Pygidium visible

14 articles aux antennes, 4^e article plus court que le 3^e

1^{er} article des antennes plus court que la distance séparant leur base

♀

Fémur antérieur renflé

10 mm